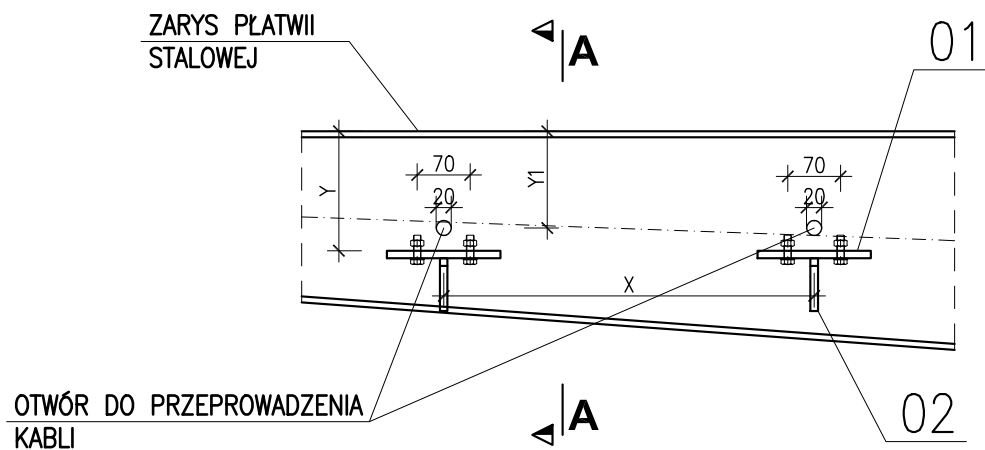
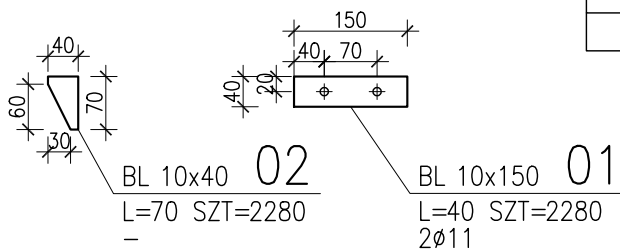
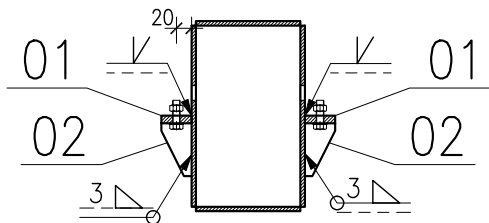


DETAL MOCOWANIA LAMELI DO PŁATWII STALOWYCH Ps



PRZEKRÓJ A-A
SKALA 1:10



UWAGA:

1. NA PRZESZKROJU A-A ELEMENTY NR01 I NR02 POKAZANO JAKO WYSTĘPUJĄCE PO OBU STRONACH PŁATWII. W PRZYPADKU PŁATWII SKRAJNYCH ELEMENTY NR01 I NR02 WYSTĘPUJĄ JEDNOSTRONNIE.
2. WYMIARY X, Y I Y1 – USTALIĆ PO OSTATECZNYM DOBORZE LAMELI.
3. ELEMENTY NR01 I NR02 PRZEDSTAWIONO ORIENTACYJNIE. DOPUSZCZA SIĘ MODYFIKACJĘ KSZTAŁTU W/W ELEMENTÓW W ZALEŻNOŚCI OD DOBORU TECHNOLOGII MOCOWANIA LAMELI.

ZESTAWIENIE ELEMENTÓW ZŁĄCZNYCH

ŚRUBA	KLASA ŚRUBY	ILOŚĆ [szt.]	CIĘŻAR [kg]	MOMENT DOKRĘCENIA Mo [Nm]	NORMY	UWAGI
M10x30	5.8	4560	197,8	–	PN-EN ISO 4014	N+2P
Wykonać x		1	197,8			

ZESTAWIENIE STALI

Stal 235JR

POZ.	NUMER ELEMENTU	NAZWA ELEMENTU	DŁUGOŚĆ [mm]	GATUNEK STALI	LICZBA SZTUK	DŁ. RAZEM [m]	MASA JEDN [kg/m]	MASA 1 ELEM [kg]	MASA RAZEM [kg]	POLE JEDN [m2/m]	POLE 1 ELEM [m2]	POLE RAZEM [m2]
.	01	BL 10x150	40	S235JR	2280	91.20	11.78	0.47	1073.88	0.32	0.01	29.18
.	02	BL 10x40	70	S235JR	2280	159.60	3.14	0.22	501.14	0.10	0.01	15.96
OGÓŁEM									1575.02			45.14
NADDATEK NA SPOINY: 1.8%									28.35			0.81
RAZEM:									1603.37			45.95
WYKONAĆ: x 1									1603.37			45.95

karpla konsulting sp. z o.o., ul. Brzozowa 17/16, 31-050 Kraków, karpla@karpla.pl, tel/fax +48 12 4220367

INWESTOR	Gmina Kielce - Kielecki Park Technologiczny, ul. Olszewskiego 6, 24-663 Kielce	EDYCJA:	DATA
LOKALIZACJA	DZ. NR EW. 6/369; 6/367; 6/365; 6/91; 7/9; 6/159; 6/163 OBR. 0005 KIELCE przy ul. Olszewskiego w Kielcach	BRANŻA KONSTR.	FAZA PW.
PROJEKT	BUDOWA WIAT PARKINGOWYCH Z MODUŁAMI FOTOWOLTAICZNYMI WRAZ Z INFRASTRUKTURĄ TECHN.	SKALA 1:10	NR RYS. KW 12
TEMAT RYS.	Detal mocowania lameli do płyt stальных Ps		
PROJEKTANT	mgr inż. Wojciech Wyczyński	SPRAWDZAJĄCY	ZESPÓŁ PROJEKTOWY
WKP/0229/POOK/08		mgr inż. Jacek Matuszak	mgr inż. Ewa Kłoczowska
		WKP/0216/POOK/07	

WSZELKIE PRAWA AUTORSKIE ZASTRZEŻONE - REPRODUKCJA PROJEKTU BEZ ZGODY AUTORÓW ZABRONIONA Podstawa prawna: O prawie autorskim i prawach pokrewnych z dnia 04.02.1994r. (Dz. U. Nr 24 poz. 83 z dnia 23.02.1994r.)